

UBYTOVÁNÍ TRIANGLE



V samotném centru průmyslové zóny Triangle nabízíme volné ubytování s celkovou kapacitou cca 160 lůžek (14 lůžek na podlaží) s výhodou docházkové vzdálenosti do práce u místních zaměstnavatelů.



TYP UBYTOVÁNÍ

- 1 lůžkové a 2 lůžkové pokoje s ledničkou a vlastní toaletou s umyvadlem, společné sprchy na každém podlaží.
- jednolůžkový nadstandardní pokoj, vlastní koupelna s toaletou,
- dvoupokojový apartmán pro dvě osoby, vlastní koupelna s toaletou,
- vybavená společná kuchyňka (elektrický sporák s troubou, mikrovlnná trouba, rychlovarná konvice, kuchyňské nádobí, pračka se sušičkou, žehlička, fén),
- společenská místnost s TV.

SLUŽBY V CENĚ UBYTOVÁNÍ

- bezdrátové připojení k internetu,
- výměna ložního prádla,
- spotřeba vody a elektřiny,
- pravidelný úklid společných prostor,
- parkovací místa pod kamerovým systémem,
- přístřešek na kola.

DALŠÍ VYBAVENÍ

- minimarket,
- outdoor fitness, šachy, kuželky, pétanque, stolní tenis, dvě grilovací místa,
- osvětlená inline dráha (400 m).



AKTUÁLNÍ CENÍK UBYTOVÁNÍ

300 Kč bez DPH/den
(336 Kč vč. 12 % DPH)
jednolůžkový pokoj,

420 Kč bez DPH/den
(470,40 Kč vč. 12 % DPH)
dvoulůžkový pokoj,

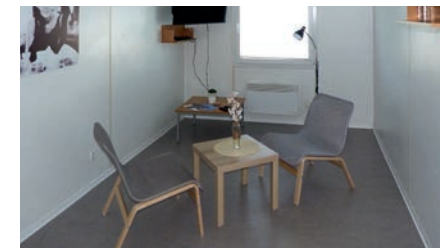
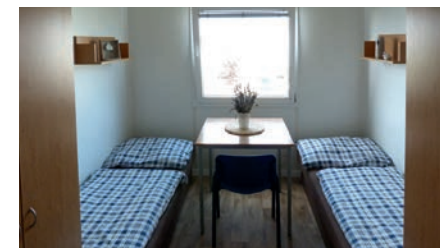
625 Kč bez DPH/den
(700 Kč vč. 12 % DPH)
jednolůžkový nadstandard,

890 Kč bez DPH/den
(996,80 Kč vč. 12 % DPH)
dvoupokojový apartmán pro 2 osoby.

Změna ceníku je vyhrazena, platný ceník je k dispozici na internetové stránce www.ubytovanitriangle.cz

PLATEBNÍ PODMÍNKY

ubytování se platí výhradně předem nebo dle dohody, vratná jistina (kauce) 500 Kč na osobu, úhrada je možná hotově, bezhotovostním převodem a platební kartou.





GPS:

50°22'33.846"N, 13°35'11.189"E

KONTAKTY

– Provozní ubytování

Telefon: +420 778 112 440

E-mail: gutschova.m@industrialzonetriangle.com

– Provozní prodejny a zástupkyně provozní ubytování

Telefon: +420 770 332 137

E-mail: koutova.p@industrialzonetriangle.com

– Adresa

Průmyslová 1062,

438 01 Bitoveves-Průmyslová zóna Triangle



WWW.UBYTOVANITRIANGLE.CZ

© SPZ Triangle, p. o.